

Motif Twist Короткий посібник

1. Кнопки та функції



Увімк./
Вимк.



30 хв. таймер



Мін.
потужність



Макс.
потужність



Режим
зсіджування



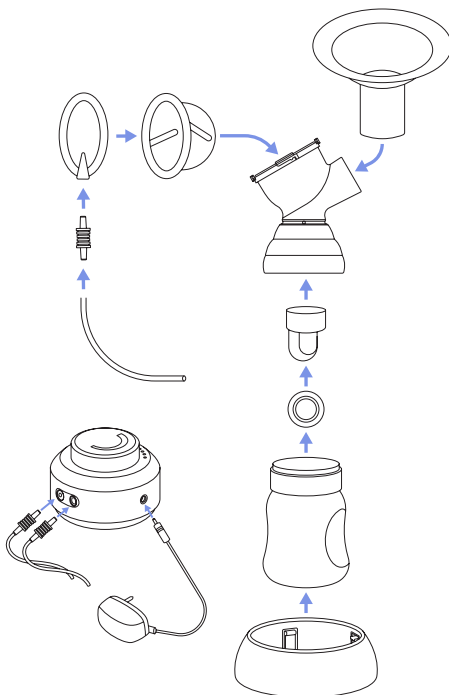
Режим
стимуляції



2. Підготовка молоковідсмоктувача

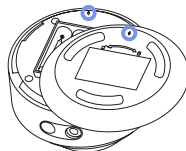
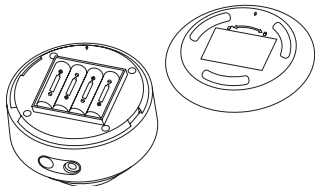
Збірка молоковідсмоктувача

1. Вимийте руки, перш ніж торкатися компонентів молоковідсмоктувача.
2. Вставте мембрану в клапан, доки вона не ляже рівно.
3. Вставте клапан у з'єднувач та переконайтеся, що ущільнення затягнуто.
4. Закріпіть діафрагму на з'єднувачі.
5. З'єднайте верхню частину діафрагми, прикріпивши її до нижньої частини діафрагми.
6. Вставте з'єднувач трубки, прикріпивши трубку до діафрагми.
7. Прикрутіть контейнер до з'єднувача.
8. Вставте з'єднувач трубки в порт зсіджування на молоковідсмоктувачі.
9. Вставте роз'єм шнура живлення в порт на молоковідсмоктувачі, потім вставте USB-роз'єм у адаптер і підключіть його до розетки.
10. Після зсіджування зберігайте грудне молоко в холодильнику та очищайте молоковідсмоктувач. Переконайтеся, що всі електричні компоненти є сухими.



Встановлення батарей

1. Відкрийте кришку відсіку батарей, повернувши її вліво, встановіть чотири батарей типу AA і закрийте кришку.
2. Поєднайте стрілку кришки відсіку батарей зі стрілкою на підставці та поверніть її вправо, щоб зафіксувати.

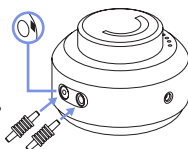


3. Використання

ЯК ВИКОРИСТОВУВАТИ ПОДВІЙНИЙ МОЛОКОВІДСМОКТУВАЧ

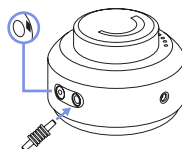
Подвійне зціджування

Вставте обидва з'єднувачі трубок у порти та переконайтеся, що чорна кнопка у лівому порту повністю утримується з'єднувачем трубки, оскільки це забезпечить всмоктування з обох боків насоса.



Поодинокі зціджування

Обов'язково вставте з'єднувач трубки з правого боку.



****Не використовуйте лівий порт з чорною кнопкою, інакше може відбуватися втрата сили всмоктування.**

Увімкнення/вимкнення молоковідсмоктувача

1. Поверніть ручку на корпусі насоса. Пристрій увімкнеться.
2. Розпочніть, встановивши шкалу між "Min" та середньою точкою циферблату.
3. Щоб перейти в режим зціджування, переведіть тиск у будь-яке місце між середньою точкою та "Max".
4. За допомогою регулятора налаштуйте всмоктування до бажаного рівня комфорту.
5. Якщо ви хочете припинити зціджування: спочатку поверніть ручку, щоб вимкнути молоковідсмоктувач, потім зніміть з грудей насадку та комплект для збирання молока.

4. Попередження та запобіжні заходи



УВАГА: ПОТЕНЦІЙНО НЕБЕЗПЕЧНА СИТУАЦІЯ, ЯКА МОЖЕ ПРИЗВЕСТИ ДО СЕРІОЗНОЇ ТРАВМИ.



УВАГА: ПОТЕНЦІЙНО НЕБЕЗПЕЧНА СИТУАЦІЯ, ЯКА МОЖЕ СПРИЧИНИТИ ЛЕГКІ ТІЛЕСНІ УШКОДЖЕННЯ.



Виготовлено для:
Motif Medical®, LLC
8 The Green, Suite 5601
Dover, DE 19901

Тел.: (844) 272-8390
Ел. пошта: info@motifmedical.com
Вебсайт: www.motifmedical.com

motif
MEDICAL