

Motif Twist Краткое руководство

1. Кнопки и функции



Вкл./Выкл.



30 мин.
таймер



Мин.
мощность



Макс.
мощность



Режим
сцеживания



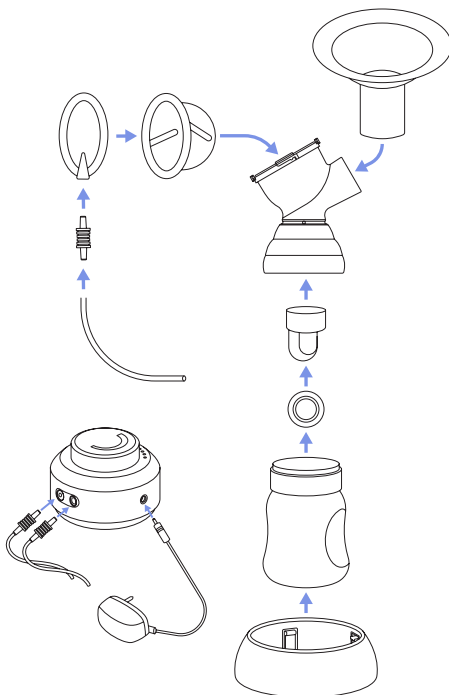
Режим
стимуляции



2. Подготовка молокоотсоса

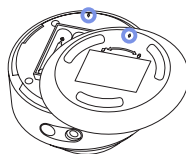
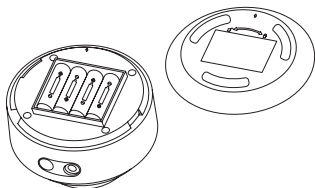
Сборка молокоотсоса

1. Вымойте руки, прежде чем прикасаться к компонентам молокоотсоса.
2. Вставьте мембрану в клапан до тех пор, пока она не ляжет ровно.
3. Вставьте клапан в соединитель и убедитесь, что уплотнение плотно затянуто.
4. Прикрепите диафрагму на соединитель.
5. Подсоедините верхнюю часть диафрагмы, прикрепив ее к нижней части диафрагмы.
6. Вставьте соединитель трубки, прикрепив трубку к диафрагме.
7. Прикрутите контейнер к соединителю.
8. Вставьте соединитель трубки в порт сцеживания на молокоотсосе.
9. Вставьте разъем шнура питания в порт на молокоотсосе, затем вставьте USB-разъем в адаптер и подключите его к розетке.
10. После сцеживания храните грудное молоко в холодильнике и очищайте молокоотсос. Убедитесь, что все электрические компоненты сухие.



Установка батарей

1. Откройте крышку батарейного отсека, повернув ее влево, установите четыре батарейки типа AA и закройте крышку.
2. Совместите стрелку крышки батарейного отсека со стрелкой на основании и поверните ее вправо, чтобы зафиксировать.

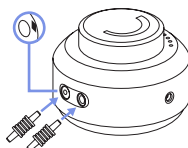


3. Использование

КАК ИСПОЛЬЗОВАТЬ ДВОЙНОЙ МОЛОКООТСОС

Двойное сцеживание

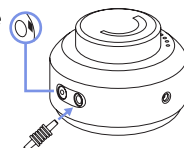
Вставьте оба соединителя трубок в порты и убедитесь, что черная кнопка в левом порту полностью удерживается соединителем трубки, поскольку это обеспечит всасывание с обеих сторон насоса.



Одиночное сцеживание

Обязательно вставьте соединитель трубки в порт с правой стороны.

****Не используйте порт слева с черной кнопкой, иначе может возникнуть потеря всасывания.**



Включение/выключение молокоотсоса

1. Поверните ручку на корпусе насоса. Устройство включится.
2. Начните сцеживание в режиме стимуляции, установив шкалу между "Min" и средней точкой циферблата.
3. Чтобы перейти в режим сцеживания, переведите диск в любое место между средней точкой и "Max".
4. С помощью регулятора отрегулируйте всасывание до желаемого уровня комфорта.
5. Если вы хотите прекратить сцеживание: сначала поверните ручку, чтобы выключить молокоотсос, затем снимите с груди воронку и комплект для сбора молока.

4. Предупреждения и меры предосторожности



ВНИМАНИЕ: ПОТЕНЦИАЛЬНО ОПАСНАЯ СИТУАЦИЯ, КОТОРАЯ МОЖЕТ ПРИВЕСТИ К СЕРЬЕЗНОЙ ТРАВМЕ.



ВНИМАНИЕ: ВОЗМОЖНА ОПАСНАЯ СИТУАЦИЯ, КОТОРАЯ МОЖЕТ ПРИВЕСТИ К ЛЕГКИМ ТЕЛЕСНЫМ ПОВРЕЖДЕНИЯМ.



Изготовлено для:
Motif Medical®, LLC
8 The Green, Suite 5601
Dover, DE 19901

Тел.: (844) 272-8390
Эл. почта: info@motifmedical.com
Вебсайт: www.motifmedical.com

motif
MEDICAL