

# Motif BiliTouch™ Краткое руководство

## 1. Предупреждения и меры предосторожности



### Предупреждение: Во избежание риска для здоровья и снижения риска травм

- Защита глаз: Не смотрите прямо на светодиод. Во время применения всегда используйте защитные очки, чтобы защитить глаза ребенка.
- Периодически сверяйтесь с больничными правилами или протоколом лечения и следите за тем, чтобы глаза ребенка были защищены от загрязнения.
- Пациенты, находящиеся рядом с источником света, должны использовать защитные накладки или средства защиты глаз.
- Мы рекомендуем не пеленать ребенка во время терапии, чтобы снизить риск перегрева. Если ваше устройство подаст предупредительный сигнал, прекратите терапию и дайте световой панели остыть в течение 20 минут, прежде чем возобновить лечение.



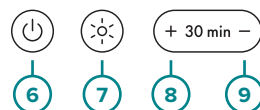
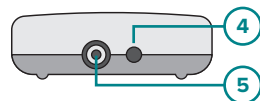
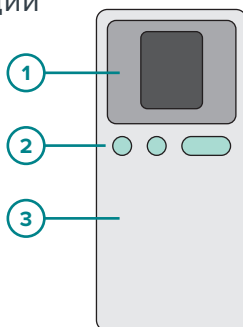
### Внимание: Может привести к легкой травме или повреждению продукта/имущества.

- Используйте только аксессуары Motif Medical®.
- Перед использованием проверьте защиту глаз и покрывало на предмет износа или повреждений и при необходимости замените их. Не используйте их при наличии признаков повреждения или дефектов.
- Защита глаз и покрывало одноразовые, многократное использование запрещено.
- Для поддержания оптимальной производительности рекомендуется периодически заменять расходные материалы.

## 2. Детали, кнопки и функции

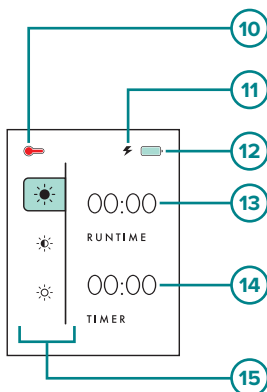
### Блок управления

1. ЖК-дисплей
2. Кнопки управления
3. Пульт управления
4. Разъем адаптера питания
5. Разъем для подключения панели
6. Питание
7. Кнопка управления интенсивностью света
8. Кнопка увеличения на 30 минут
9. Кнопка уменьшения на 30 минут



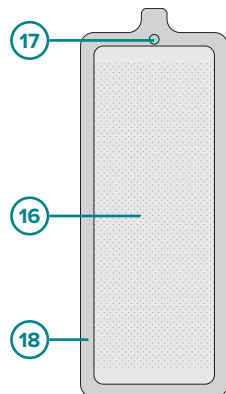
### ЖК-экран

10. Температурное предупреждение
11. Индикатор зарядки
12. Состояние батареи и предупреждение о низком заряде
13. Время работы
14. Оставшееся время
15. Интенсивность света



### Световая панель

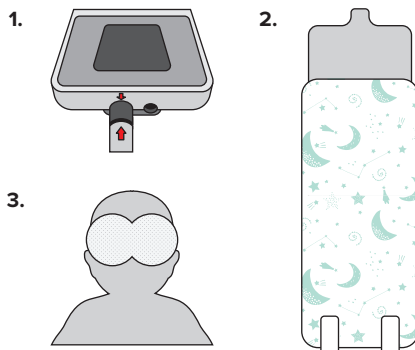
16. Световая панель
17. Датчик температуры
18. Освещенная область



### 3. Подготовка устройства и пациента

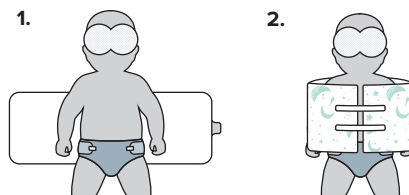
#### Перед использованием

1. Убедитесь, что символы стрелок на разъеме панели и блоке управления совмещены, затем соедините их. Чтобы отключить, потяните металлический воротник в сторону световой панели, чтобы отсоединить ее.
2. Поместите световую панель на одноразовое покрывало. Область без рисунка должна ложиться на белую сторону световой панели. Если сложить световую панель, как показано на картинке, и вставить ее, будет проще. Если покрывало испачкается во время использования, выбросьте его и используйте новое. Если на световой панели есть какие-либо посторонние вещества, перед использованием ее необходимо промыть в соответствии с “Разделом 6: Уход и очистка”.
3. Поместите защитные очки на глаза пациента.




#### Размещение пациента

1. Как показано на рисунке, поместите пациента на световую панель (с надетым покрывалом), светоизлучающая область должна быть обращена вверх. Убедитесь, что спина пациента находится по центру световой панели.
2. Сложив световую панель пополам, зафиксируйте ее липучкой. Шнур питания должен быть обращен к полу.



### 4. Использование устройства


#### Использование устройства в обычном режиме

Кнопка  используется, чтобы установить уровень интенсивности, тогда устройство будет работать непрерывно.

#### Обычный режим




#### Использование устройства в режиме таймера

Кнопка  используется, чтобы установить желаемое время таймера с интервалами в 30 минут.

#### Режим таймера



Таймер можно установить максимум на 24 часа.

Установите “Высокую” или “Низкую” интенсивность света, используя  кнопку.

